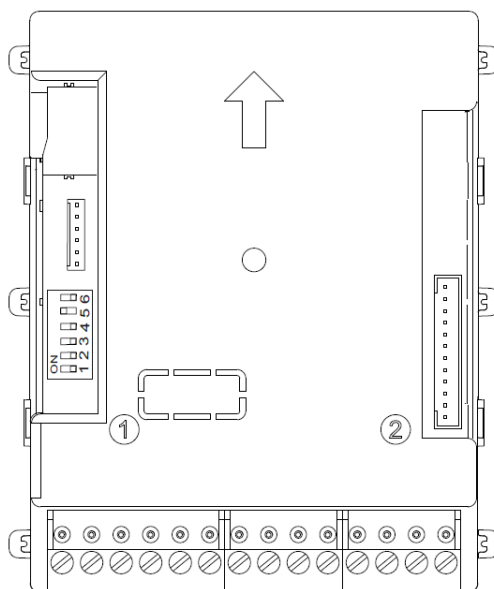
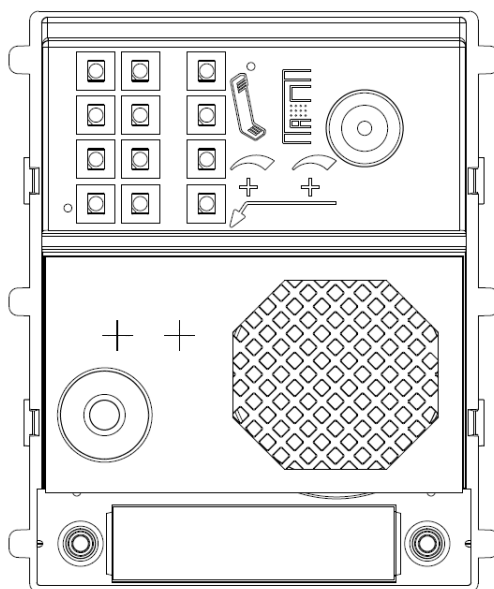




Videoportero GB2

Actualizar síntesis vocal EL632/GB2

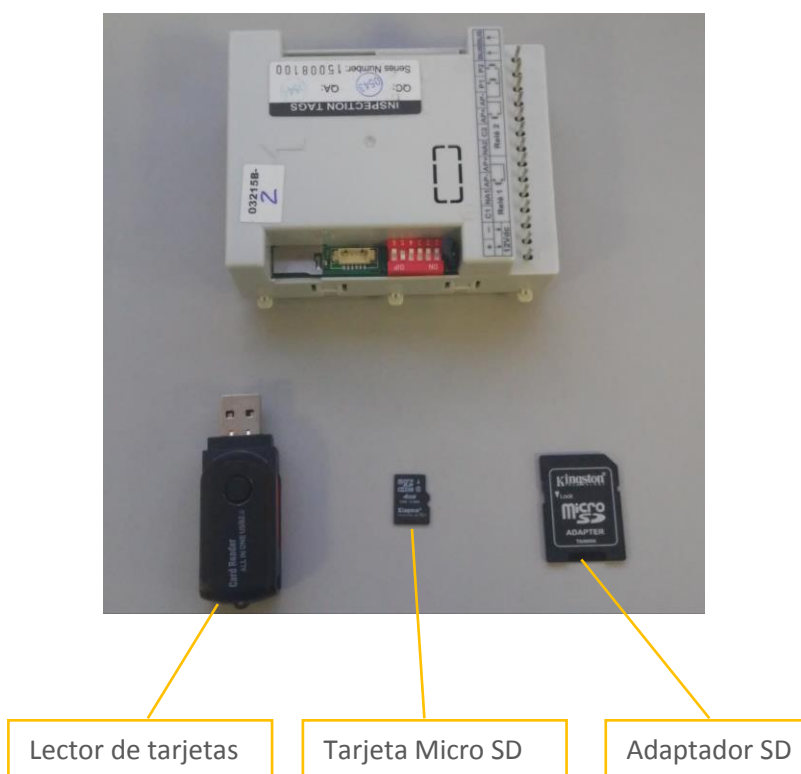


La manipulación e instalación de estos equipos debe realizarse por personal autorizado.

Cuando se instale o modifique el equipo debe realizarse sin alimentación.

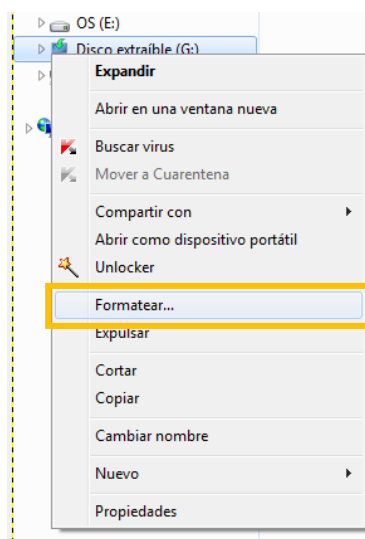
Una vez realizados los pasos descritos en este tutorial cambiará la síntesis vocal del módulo EL632/GB2 por los idiomas contenidos en el archivo comprimido. Si desea reestablecer la síntesis vocal por defecto debe realizar los mismos pasos con el archivo que contiene los idiomas originales.

Para cambiar la síntesis vocal necesitará acceder a las conexiones de la placa en el módulo EL632/GB2, también será necesaria una tarjeta Micro SD donde se copiará la carpeta Ring.bin del contenido del archivo comprimido. Puede ser necesario un adaptador de Micro SD a SD y un lector de tarjetas USB para conectar la tarjeta Micro SD a su ordenador.

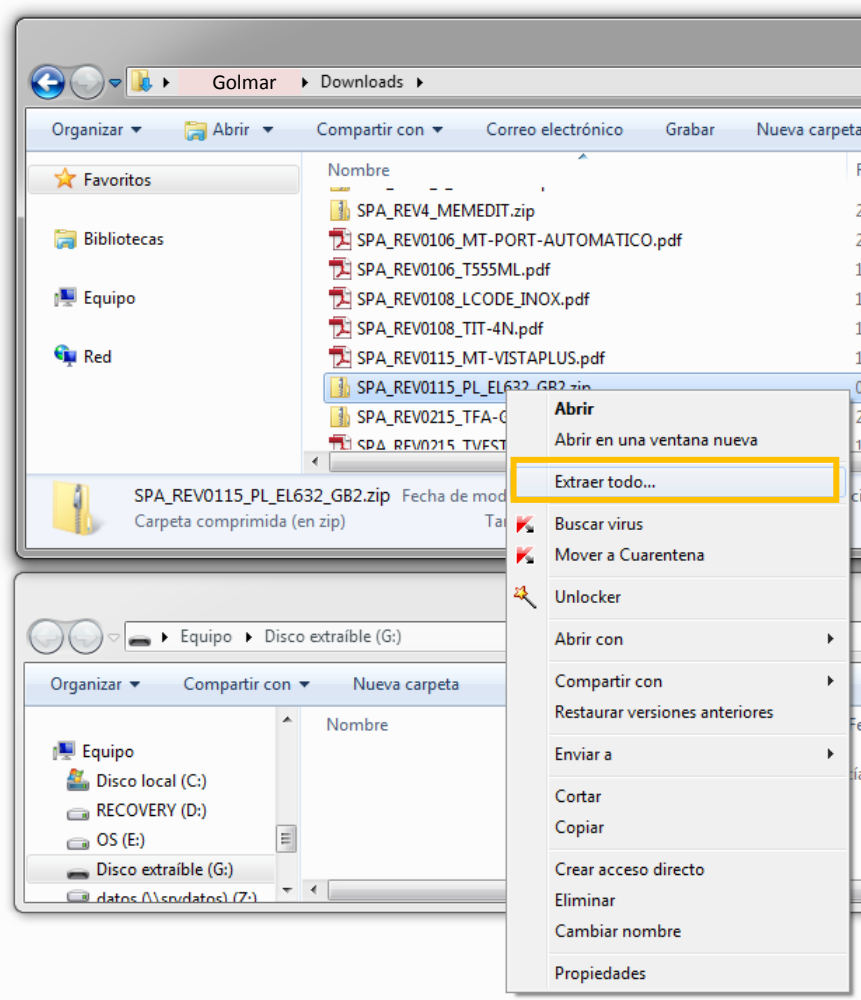


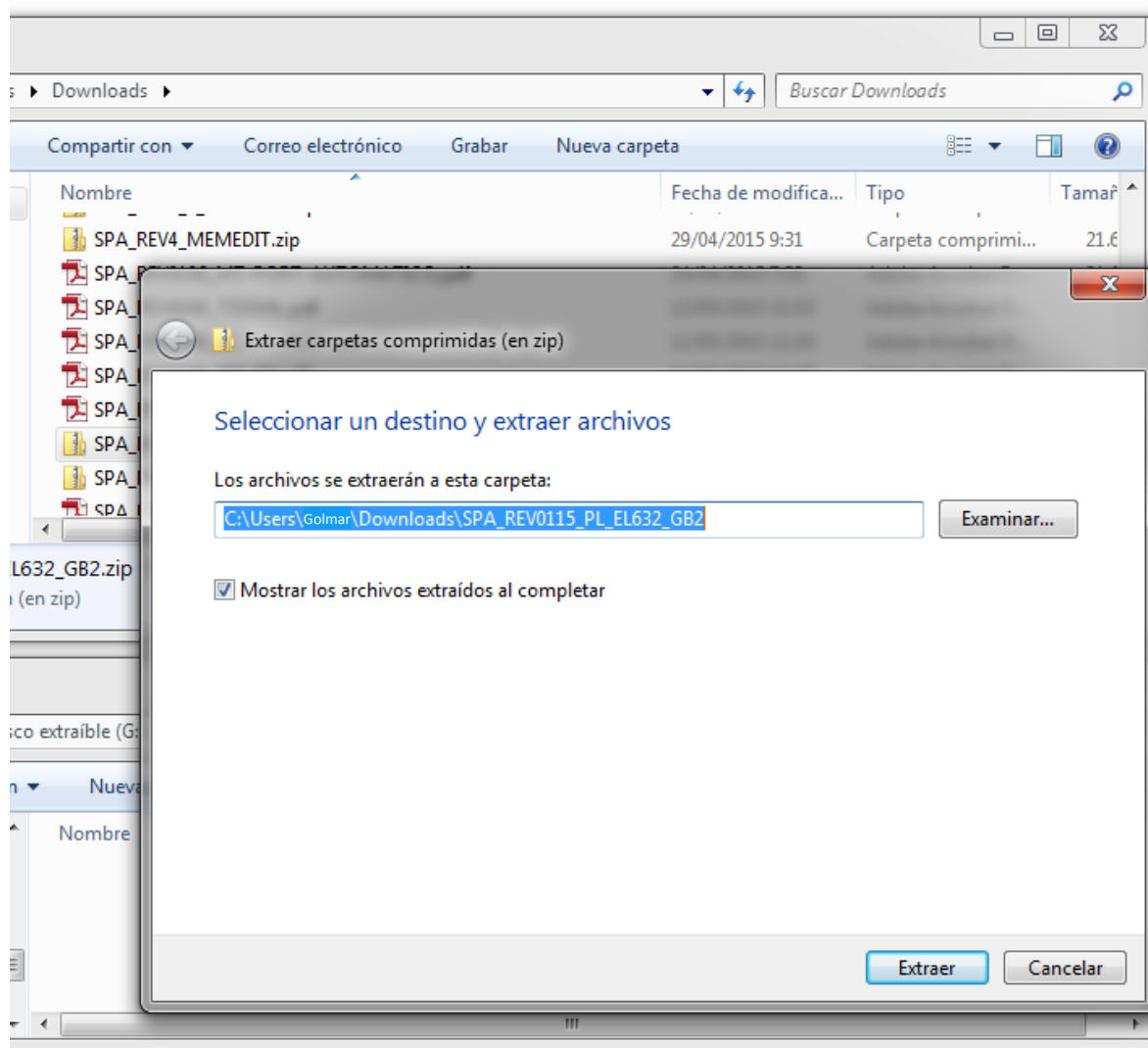
Paso 1 - Copiar contenido de la capeta Ring.bin a la tarjeta Micro SD.

Asegúrese que la tarjeta Micro SD está completamente vacía. Puede formatear la tarjeta para estar totalmente seguro que no existe ningún dato.

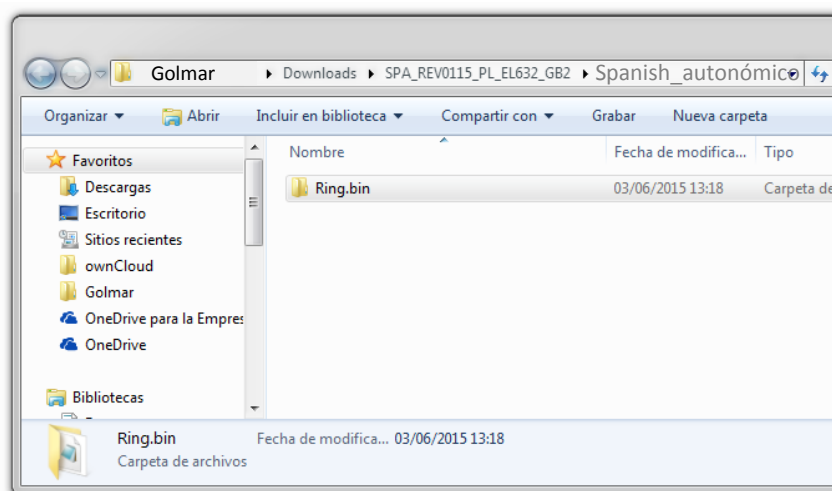


Extraiga el contenido del archivo comprimido zip en una carpeta:

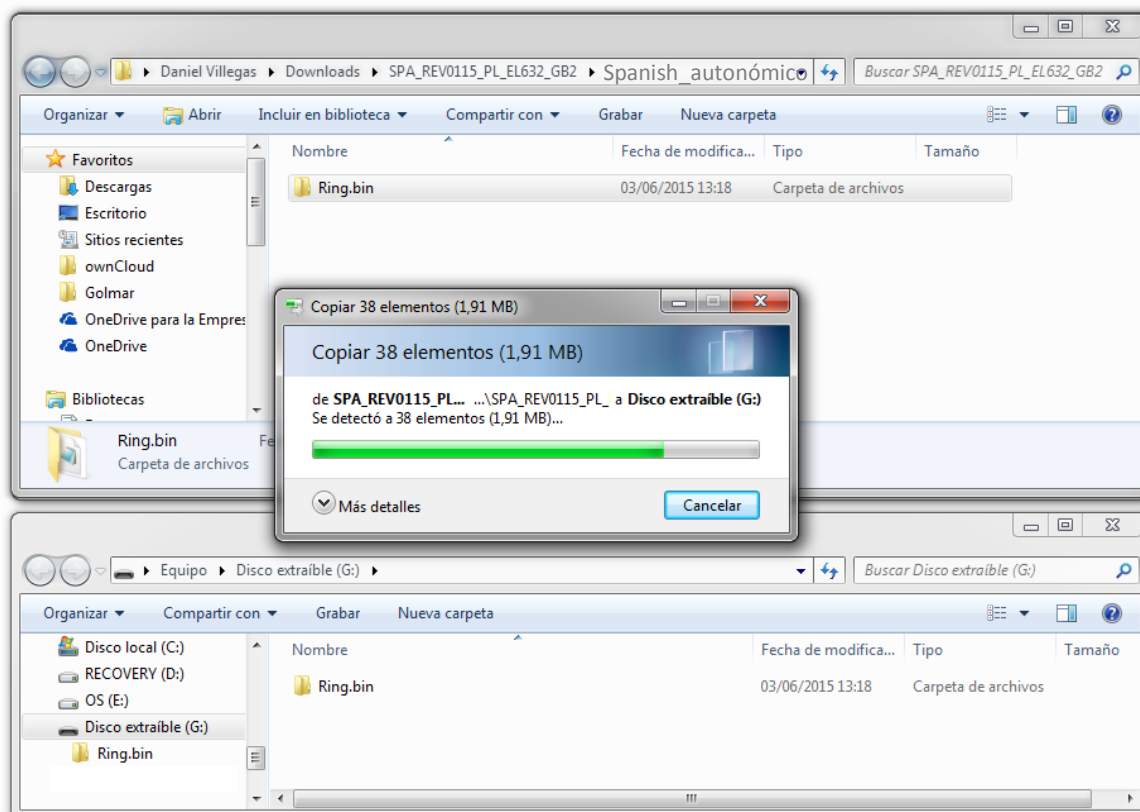
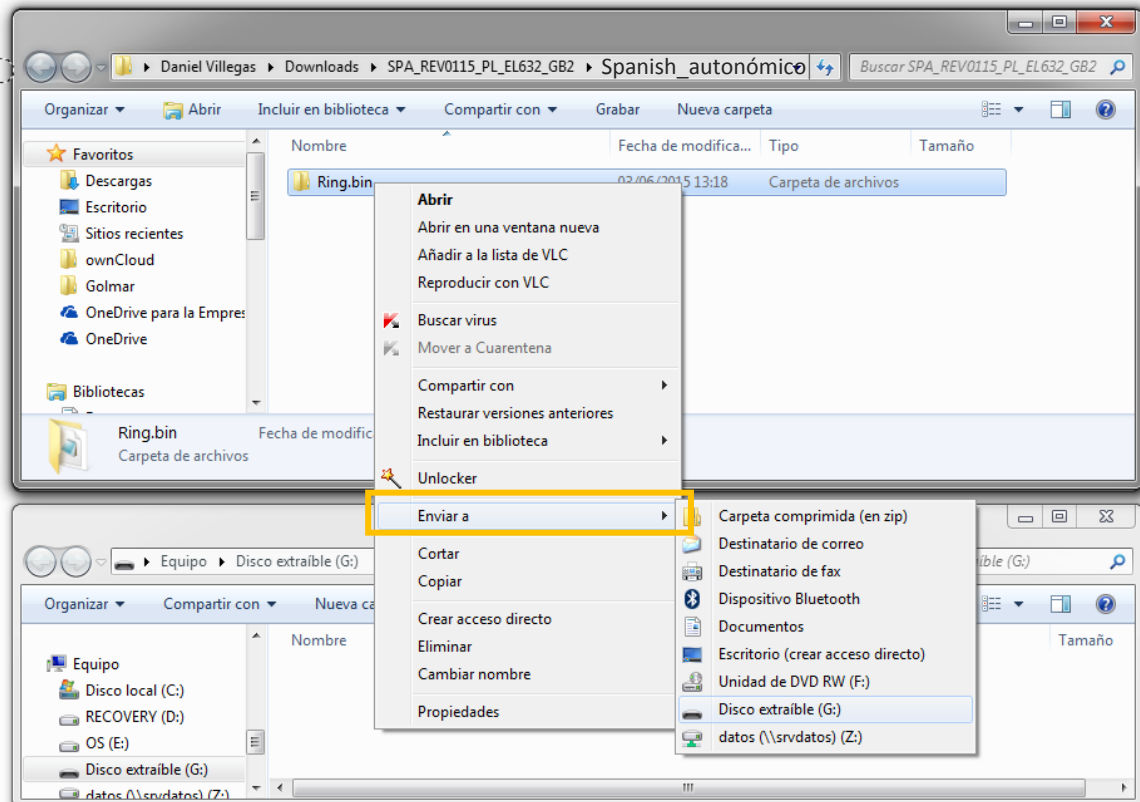




Seleccione la carpeta Ring.bin incluida dentro de *International* (Español, Inglés, Francés, Portugués, Neerlandés) o *Spanish_autonómico* (Español, Inglés, Catalán, Vasco, Gallego) en caso que desee poner la síntesis vocal original o la síntesis vocal autonómico para España.



Copie la carpeta y todo su contenido en la tarjeta Micro SD: Botón derecho sobre la carpeta Ring.bin > Enviar a > Disco extraíble



Paso 2 – Transferir síntesis vocal al módulo EL632/GB2

Desconecte el equipo de la instalación y ponga en posición ON el DIP switch Nº 6:



Posición OFF

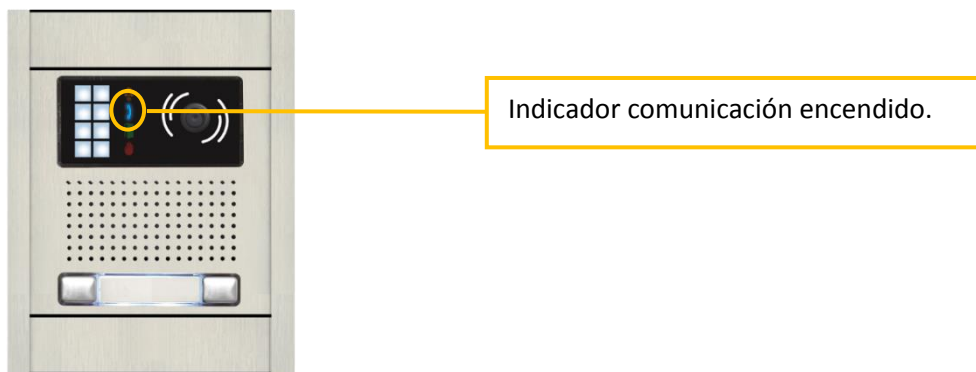


Posición ON

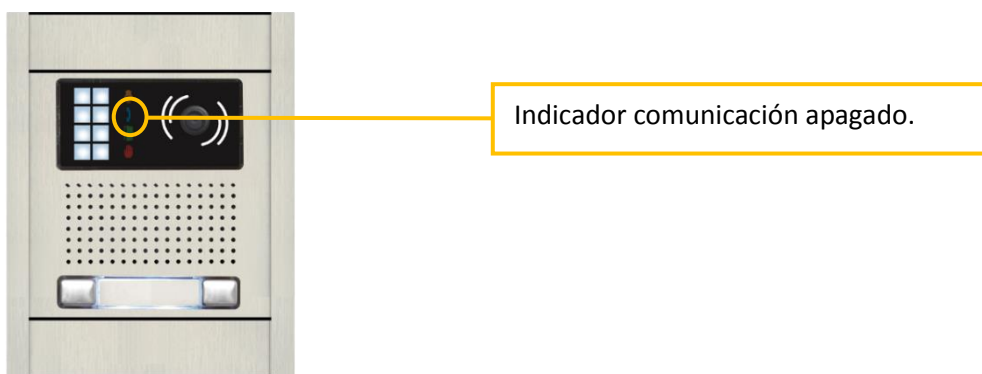
Vuelva a conectar el módulo EL632/GB2 y antes de 10 segundos inserte la tarjeta Micro SD tal y como se muestra en la imagen, deslizando la tarjeta hasta oír un clic, que indicará que la tarjeta se ha insertado correctamente.



La actualización de la síntesis vocal se iniciará automáticamente al insertar la tarjeta. Para indicar el inicio de la grabación de datos se iluminará el indicador de comunicación además sonará un beep. **No debe pulsarse ningún botón en el proceso de grabación hasta que éste finalice.**



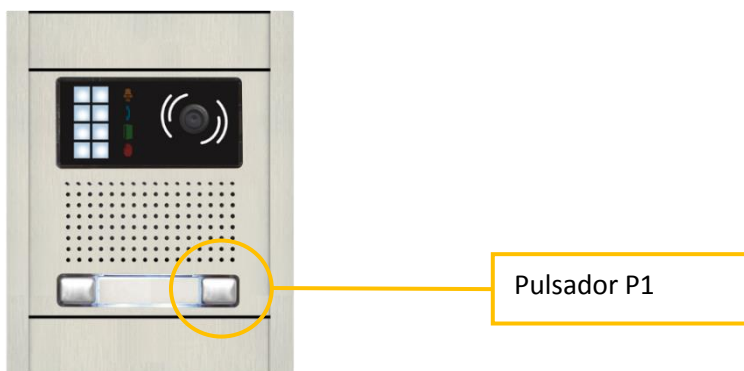
El proceso dura alrededor de 90 segundos. Una vez finalizado el indicador se apagará y sonará otro beep de confirmación.



Cuando el proceso finaliza ya puede retirar la tarjeta SD pulsando levemente para extraerla. **Ésta no es necesaria para el funcionamiento normal del equipo.** Compruebe el idioma seleccionado siguiendo el paso 3.

Paso 3 – Cambiar el idioma de la síntesis vocal:

Ponga en posición ON el DIP switch Nº 6 (consulte el paso 2). Pulse el pulsador P1 para iniciar la secuencia de los idiomas. Con cada pulsación el idioma cambiará en los 5 posibles + el indicado por un beep que deshabilitará la síntesis vocal.





golmar@golmar.es
www.golmar.es



Golmar se reserva el derecho a cualquier modificación sin previo aviso.

Golmar se réserve le droit de toute modification sans préavis.

Golmar reserves the right to make any modifications without prior notice.